

**ПРИМОРЬЕ
ЗА ЗДОРОВЬЕ!**

НАЦИОНАЛЬНЫЕ
ПРОЕКТЫ
РОССИИ
ПО РЕШЕНИЮ
ПРЕЗИДЕНТА



1/4



Бронхиальная астма – факторы риска

Бронхиальная астма – хроническое заболевание, вызванное нарушением проходимости бронхов в результате сужения их просвета. Оно проявляется затруднением дыхания, в тяжелых случаях - приступами удушья.





Факторы риска:

Внутренние - наследственная предрасположенность, наличие других аллергических заболеваний (атопического дерматита, аллергического ринита и др.)





Факторы риска:



Внешние - домашняя пыль, продукты жизнедеятельности насекомых, пух, перо, сухой корм для аквариумных рыбок и птиц, плесневые и дрожжевые грибки, пыльца цветущих деревьев и кустарников, злаковых и сорных трав, некоторые лекарственные препараты (чаще аспирин, антибиотики, витамины), табачный дым как при активном, так и пассивном курении, промышленные загрязнения внешней среды, бытовая химия, парфюмерия, профессиональные аллергены, неадекватные физические нагрузки, стрессовые ситуации, холодный воздух, респираторные и паразитарные инфекции. В отдельных случаях – частички слюны домашних животных и пылевые частицы на шерсти.

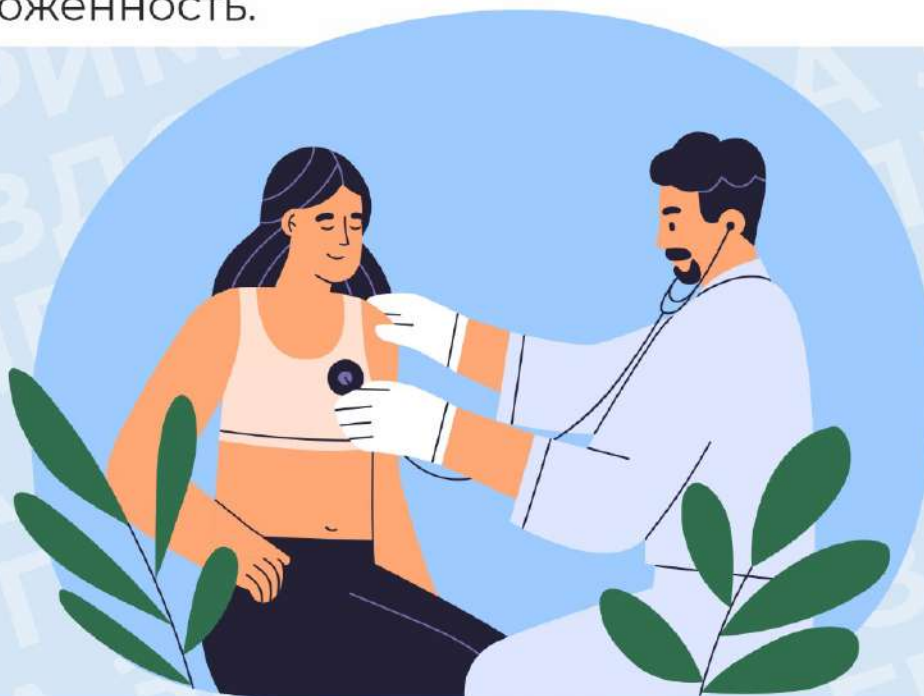
ПРИМОРЬЕ ЗА ЗДОРОВЬЕ!

НАЦИОНАЛЬНЫЕ
ПРОЕКТЫ
РОССИИ
ПО РЕШЕНИЮ
ПРЕЗИДЕНТА



4/4

Зная причины, влияющие на развитие бронхиальной астмы, очень важно снизить их воздействие на организм, особенно тем, кто имеет наследственную предрасположенность.



Помните! Любая аллергическая реакция, возникшая как у ребенка, так и у взрослого, может спровоцировать развитие бронхиальной астмы. Поэтому очень важно своевременно обратиться к врачу.